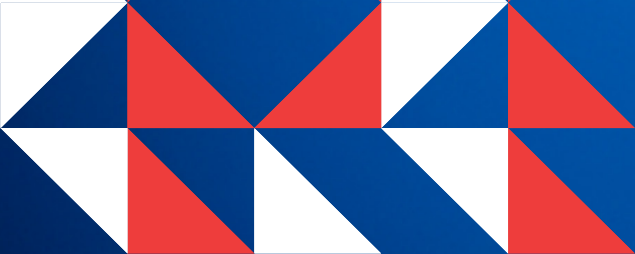


**SEJA
ORIGINAL,
SEJA
AUTHOMIX!**



Portfólio de Produtos

AUTHOMIX 20
ANOS



Conheça a qualidade original da **Authomix**

Há 20 anos, a Authomix marca presença no mercado automotivo, com mais de 7 mil itens em portfólio e uma linha completa de produtos para as principais frotas de veículos no país, atendendo aos segmentos leve, pesado e motos.

A Authomix segue consolidando seu trabalho sobre três pilares fundamentais: transparência, alto padrão na fabricação e referência em custo-benefício.

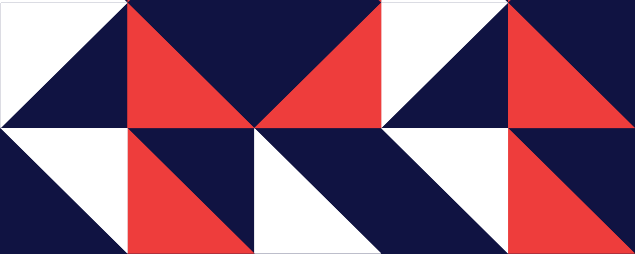
Oferecer qualidade original em cada produto e estar presente em todo o território nacional são as nossas principais características.

AUTHOMIX 20 ANOS



Authomix oferece **06 meses de garantia** para toda sua linha.





**Cadastre-se e fique
por dentro das novidades**



**Baixe a versão em PDF
do catálogo 100% ilustrado**



**Faça uma consulta
online por placa**



**Veja os nossos
Informativos Técnicos**

Índice

Lançamentos	06
Autopeças	12
Motopeças	17
Revendedores	20

Contato

Para facilitar o contato, temos diversos canais de comunicação disponíveis.



SAC:
0800 636 0099

Horário de atendimento:
de segunda a sexta-feira,
das 8h às 18h, exceto feriados.



Fale Conosco:
sac@authomix.com.br



Redes Sociais:
f @ d v /authomix

Conte com o nosso serviço de pós-venda

AUTHOMIX 20
ANOS

LANÇAMENTO



LEVES E PESADOS

Atuador e Cilindro de Embreagem

Projetados para garantir engates suaves, maior durabilidade e resposta precisa do sistema de embreagem, os produtos chegam para fortalecer o portfólio do lojista e oferecer mais qualidade e desempenho para os reparos da oficina.



Fabricados com alta tecnologia industrial



Maior controle dimensional e acabamento superior



Máxima confiabilidade, com testes 100% individuais



Foco na performance, seguindo normas internacionais



Acesse o site e saiba mais sobre este lançamento:
authomix.com.br


[authomix](http://authomix.com.br)

Acesse o site e confira
authomix.com.br

AUTHOMIX 20
ANOS

**LAN
ÇA
MEN
TO**

**PESADOS
E UTILITÁRIOS**

Tem novidade
no **portfólio da Authomix!**

Disco de Freio



Chegou a nova linha de Discos de Freio Authomix para pesados e utilitários. Desenvolvidos com **tecnologia de ponta** e submetidos a rigorosos processos de **homologação**, os produtos garantem frenagens **mais precisas e eficientes**, entregando máxima performance e segurança no dia a dia.



**Fabricados
com alta
tecnologia
industrial**



**Excelente
dissipação
de calor**



**Alta
resistência
mecânica**



**Elevada
durabilidade**



Acesse o site e saiba mais
sobre este lançamento:
authomix.com.br


authomix

Acesse o site e confira
authomix.com.br

Faça uma consulta por placa no Catálogo Online Authomix!

Qualidade original,
com a maior variedade de produtos.

- ▶ **Catálogo completo**
- ▶ **Mais de 7.000 produtos**
- ▶ **Compatível com todas as marcas**
- ▶ **100% de presença nacional**



Um mix de soluções
para o seu negócio de
autopeças e motopeças.



Consulte agora por placa
no catálogo online.
Aponte a Câmera do seu
celular para o QR e confira.

Acesse o site e confira
authomix.com.br

 authomix

AUTHOMIX 20
ANOS

UM MIX DE SOLUÇÕES PARA SEU NEGÓCIO

A **Authomix** oferece aos seus clientes um portfólio com mais de **7.000 produtos**, sendo uma excelente alternativa de negócio para o segmento de Autopeças e Motopeças.

AUTOPEÇAS



ADITIVOS PARA
RADIADORES



AJUSTADOR
DE FREIO

LANÇAMENTO



ATUADOR DE
EMBREAGEM

LANÇAMENTO



BIELETAS



BOMBAS D'ÁGUA



BRAÇOS
OSCILANTES



CÂMARA
DE SERVIÇO

LANÇAMENTO



CILINDROS
DE RODA



CILINDRO MESTRE E
AUXILIAR DE EMBREAGEM

LANÇAMENTO



CINTA CATRACA PARA
AMARRAÇÃO DE CARGA



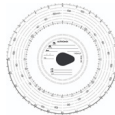
COMPONENTES
PARA FREIO



CRUZETAS



CUBOS DE RODA



DISCOS DE
TACÓGRAFO



FILTROS



FLUIDO DE FREIO



JUNTA
HOMOCINÉTICA

LANÇAMENTO



KITS DE
AMORTECEDOR

AUTOPEÇAS



KITS DE DISTRIBUIÇÃO



KITS DE REPARO DA JUNTA HOMOCINÉTICA



LÂMPADAS



METAL BORRACHA BUCHAS E COXINS



MOLAS



PALHETAS



PINOS E PONTAS DE EIXO



PIVÔ DE SUSPENSÃO

LANÇAMENTO



POLIAS, GUIAS E TENSIONADORES



REPAROS DE BOMBA D'ÁGUA



ROLAMENTOS



ROLAMENTOS DE CARDAN



SAPATAS DE FREIO



SEMIEIXOS



SILICONE



TERMINAIS AXIAIS



TERMINAL DE DIREÇÃO

LANÇAMENTO

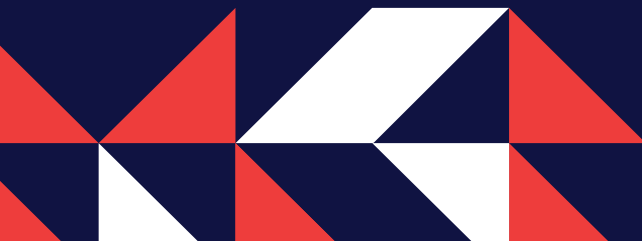


TRIZETAS



LANÇAMENTO

PASTILHA DE FREIO



MOTOPEÇAS



BIELAS



BOMBA DE COMBUSTIVEL

LANÇAMENTO



CAIXAS DE DIREÇÃO



CABOS DE COMANDO



CHAVE DE IGNIÇÃO



CHAVE DE LUZ



CÂMARAS DE AR



CORRENTES DE COMANDO



COXINS DE RELAÇÃO



DISCOS DE EMBREAGEM



ESTATOR



FILTRO DE AR



FLUIDO DE FREIO



KITS DE EMBREAGEM



KITS MOTOR



LÂMPADAS



MOTOR DE PARTIDA



PASTILHAS DE FREIO



PISTÕES E ANÉIS



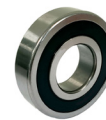
PORTA ESCOVA



REGULADOR



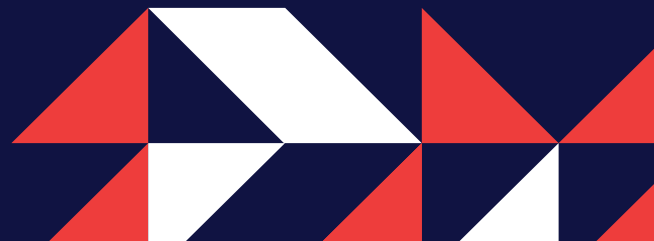
RELÉ DE PARTIDA



ROLAMENTOS



VÁLVULAS DE MOTOR



AUTOPEÇAS



LEVES

PESADOS



ADITIVOS PARA RADIADORES

06 ITENS

Os Aditivos são orgânicos, biodegradáveis e possuem inibidores de corrosão orgânicos. A aplicação é compatível com os sistemas de arrefecimento de todos os modelos de motores endotérmicos.



9001:2015



AJUSTADOR DE FREIO

25 ITENS

Os Ajustadores de Freio, são componentes para a manutenção do sistema de freio pneumático de caminhões reboques e semi reboques. Permitem ajustar a folga entre as lonas de freio e os tambores, assegurando que o sistema de freio funcione de maneira eficiente e segura. Estão disponíveis em versões manuais e automáticas.



9001:2015



ATUADOR DE EMBREAGEM

23 ITENS

Os Atuadores de embreagem são projetados para garantir engates suaves, maior durabilidade e resposta precisa do sistema de embreagem



9001:2015



BIELETAS

135 ITENS

As Bieletas são produzidas com aços certificados e normalizados, contando com porcas auto-travantes, coifas resistentes à água, impurezas com alta resistência à temperatura e corrosão, garantindo movimentos suaves e sem ruídos.



9001:2015



BOMBAS D'ÁGUA

72 ITENS

As Bombas D'Água são projetadas para apresentar durabilidade superior e garantem que o motor funcione dentro dos regimes de temperatura especificados pelos fabricantes.



9001:2015



BRAÇOS OSCILANTES

29 ITENS

Os Braços Oscilantes, também conhecidos como braços de direção, são produzidos em ferro fundido, o que garante alta qualidade e resistência ao produto.



9001:2015



CÂMARA DE SERVIÇO

07 ITENS

A Câmara de serviço é um componente essencial do sistema de freios pneumáticos, utilizado principalmente em veículos pesados como caminhões, reboques e semi reboques. Sua função principal é converter a pressão do ar em força mecânica para acionar os freios.



9001:2015



CINTA CATRACA PARA AMARRAÇÃO DE CARGA

03 ITENS

As Catracas para Amarração são itens de segurança para contenção de cargas. Formados pela catraça de metal e cinta produzida com poliéster 100%. Disponíveis nas versões de 1,5/3/5 toneladas, com 9m de comprimento, garantem que a mercadoria fique segura durante toda a operação.



9001:2015



AUTOPEÇAS



LEVES PESADOS



CILINDROS DE RODA

96 ITENS

Os Cilindros de Roda são fabricados em alumínio e seguem rigorosos padrões de fabricação, além de garantir alto nível de performance e segurança.



9001:2015



CILINDRO MESTRE E AUXILIAR DE EMBREAGEM:

50 ITENS

A linha de Cilindro de Embreagem Authomix é produzida com processos industriais altamente controlados, seguindo normas internacionais de tolerância e desempenho. Cada componente passa por inspeções rigorosas de matéria-prima, dimensional e funcional, garantindo a máxima confiabilidade em todas as aplicações.



TS16949



COMPONENTES DE FREIO

273 ITENS

A linha de Componentes de Freio inclui as linhas de jogos de reparo para cilindros mestres, cilindro de embreagem e conjunto de válvulas. Produzidos com alta tecnologia e qualidade.



16949:2015



CRUZETAS

35 ITENS

As Cruzetas são fabricadas com precisão dimensional, que proporciona perfeita aplicabilidade e tratamento térmico, que garante maior resistência e durabilidade.



9001:2015



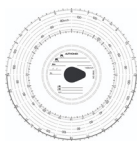
CUBOS DE RODA

110 ITENS

Os Cubos de Roda são fabricados em ferro maleável, o que permite a modelagem milimétrica das peças. Os produtos apresentam alta resistência mecânica e resistência à compressão.



9001:2015



DISCOS DE TACÓGRAFO

04 ITENS

Os Discos de Tacógrafo não desprendem resíduos, prolongando assim a vida útil do aparelho de tacógrafo, além de apresentar alta resistência química, garantindo a durabilidade das gravações das grafias em caso de contato com água, óleo ou graxa.



9001:2015



INMETRO



FILTROS

723 ITENS

Os Filtros são produzidos com a mais alta tecnologia, em laboratórios de última geração. Nosso portfólio contempla: filtros de ar, óleo, combustível, cabine, sedimentador, arrefecimento, desumidificador de ar, etc.



9001:2015



FLUIDO DE FREIO

02 ITENS

Os Fluidos de Freio possuem formulação desenvolvida para sistema hidráulico de freios e embreagens e estão disponíveis nas versões DOT-3 e DOT-4 em frascos de 200 e 500ml.

Ponto de ebulição: DOT-3: > 205°C e DOT-4: > 230°C.



INMETRO

ABNT NBR9292
TIPO 3 E 4
SAE J1704-1M-VSS
FMVE - DOT-4
SAE J1703-1M-VSS
FMVE - DOT-3





JUNTA HOMOCINÉTICA

88 ITENS

As Juntas Homocinéticas são fabricadas utilizando o aço 1055 de alta dureza e alta resistência, e possuem certificado IATF 6949. É o componente responsável por transmitir diretamente a força do motor para as rodas, permitindo que as rodas se movam de forma independente, garantindo uma condução suave e eficiente, sem causar vibrações excessivas ou desgaste.



KITS DE AMORTECEDOR

236 ITENS

Os Kits de Amortecedores são pré-montados para facilitar o dia a dia do aplicador e garantir o melhor desempenho. Atende um lado do veículo.



KITS DE DISTRIBUIÇÃO

84 ITENS

Os Kits de Distribuição são compostos pelas polias, guias e tensionadores da marca e correias com HNBR, matéria-prima ideal para operar em altas temperaturas.



KITS DE REPARO JUNTA HOMOCINÉTICA

157 ITENS

Os Kits de Reparo contam com coifas, que são produzidas em borracha nitrílica, conferindo resistência e durabilidade para trabalho em altas temperaturas e são montados com abraçadeiras em aço inoxidável e travas de fixação em aço carbono.



LÂMPADAS

39 ITENS

As Lâmpadas são oferecidas nos modelos com tecnologia halógena e LED. Nossa linha é fabricada de acordo com as principais normas de qualidade, de tal modo que ofereça segurança e conforto para o usuário.



METAL BORRACHA - BUCHAS E COXINS

1079 ITENS

A linha de Metal Borracha é produzida para apresentar resistência a movimentos torcionais e à sustentação do conjunto mecânico do veículo. Os Suportes e Buchas possuem as mais diversas aplicabilidades para câmbio, motor, bandejas, barra estabilizadora etc.



MOLAS HELICOIDAIS

252 ITENS

As Molas Helicoidais se adaptam às mais diversas exigências do mercado automotivo. O segredo por trás de sua excelência está na fabricação com materiais de alta qualidade e resistência.



PALHETAS

73 ITENS

As Palhetas, item de segurança crucial para a visibilidade do motorista, são fabricadas em termoplásticos de alta resistência e conferem durabilidade e distribuição uniforme.





PASTILHAS DE FREIO

144 ITENS

Fabricadas com tecnologia de ponta, utilizam composto orgânico-metálico que garante frenagem eficiente, durabilidade e baixo ruído. Compatíveis com veículos das principais montadoras, são testadas rigorosamente para assegurar segurança e desempenho. Oferecem alta resistência térmica e seguem os principais padrões de certificação.



PINOS E PONTAS DE EIXO

23 ITENS

Os Pinos e Pontas de Eixo são produzidos em aço forjado temperado e desenvolvidos para suportar os impactos sofridos pelas rodas, possuindo como diferencial, sua alta durabilidade.



PIVÔ DE SUSPENSÃO

101 ITENS

Os pivôs de suspensão são fabricados pelo processo de forja a frio, o que garante maior resistência mecânica e, conseqüentemente, mais segurança e estabilidade. Além disso, as coifas feitas de borrachas protegem o pivô e auxiliam na sua performance, bloqueando impurezas que poderiam causar desgaste.



POLIAS, GUIAS E TENSIONADORES

291 ITENS

As Polias, Guias e Tensionadores contam com itens fabricados em materiais de qualidade, como a poliamida e aço anticorrosivo, desenvolvidas para o trabalho no motor.



REPAROS DE BOMBAS D'ÁGUA

11 ITENS

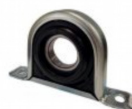
Os Kits de Reparo garantem o perfeito funcionamento da Bomba D'água que, por sua vez, garante a circulação do líquido de arrefecimento pelo motor.



ROLAMENTOS

146 ITENS

Os Rolamentos atendem a diversas aplicações no segmento automotivo e agrícola. Produzidos com a mais alta qualidade, garantindo maior durabilidade, menor ruído e vibração nas aplicações.



ROLAMENTOS DE CARDAN

33 ITENS

Os Rolamentos de Cardan são produzidos para as mais diversas aplicações no segmento automotivo e agrícola, com a mais alta qualidade, garantindo maior durabilidade, menor ruído e vibração nas aplicações.





SAPATAS DE FREIO

128 ITENS

As Sapatas de Freio utilizam lonas coladas, muito mais seguras que as lonas rebitadas. Os patins são quimicamente tratados contra corrosão e as hastes e rebites possuem alto nível de acabamento.



SEMIEIXOS

38 ITENS

Os Semieixos são produzidos de acordo com os mais altos padrões de qualidade, garantindo melhor aplicabilidade, alto desempenho, resistência e durabilidade.



SILICONE

02 ITENS

Selante de silicone 100%, de cura neutra e secagem rápida, resistente a altas temperaturas com picos de até 320°C. Para uso em Motores, Carter, Bomba D'Água, Caixas de Câmbio e muito mais.



TERMINAIS AXIAIS

145 ITENS

Os Terminais são feitos em aço forjado e a linha dispõe de grande variedade de itens, atendendo a uma ampla gama de veículos nacionais e importados.



TERMINAL DE DIREÇÃO

119 ITENS

O Terminal de Direção é composto por um corpo de aço, um pino esférico, uma coifa de borracha e uma bucha. Devidamente engraxada para facilitar sua movimentação. Auxiliando diretamente na estabilidade do carro.



TRIZETAS

37 ITENS

As Trizetas são fabricadas em aço forjado, assim como os roletes e castanhas.



BIELAS

20 ITENS

As Bielias são fabricadas em fornos automáticos, de última geração, para o tratamento térmico da peça, garantindo a espessura da camada de cementação e a durabilidade da peça.



	<p>BOMBA DE COMBUSTÍVEL</p>	<p>13 ITENS As Bombas de Combustível para motocicletas são componentes essenciais do sistema de alimentação eletrônica, responsáveis por garantir o envio contínuo e pressurizado de combustível ao motor. Desenvolvidas com materiais de alta resistência e precisão, proporcionam partida eficiente, desempenho estável e funcionamento seguro, atendendo aos padrões de qualidade e confiabilidade exigidos pelo mercado.</p>		
	<p>CABOS</p>	<p>119 ITENS Os Cabos são fabricados em aço resistente e formados por três partes: cabo interno, cabo de proteção exterior flexível e as pontas, que se conectam à alavanca, acionando as unidades de comando (acelerador, freio e embreagem).</p>		
	<p>CAIXAS DE DIREÇÃO</p>	<p>24 ITENS As Caixas de Direção estão disponíveis nas versões de rolamentos de rolos cônicos e rolamentos de esferas, atendendo a mais de 90% da frota nacional de motocicletas.</p>		
	<p>CHAVE DE IGNIÇÃO</p>	<p>30 ITENS As Chaves de Ignição possuem melhor acabamento, garantindo mais facilidade na hora da aplicação e maior durabilidade. Disponível com duas chaves de trava por conjunto.</p>		
	<p>CHAVE DE LUZ</p>	<p>26 ITENS As Chaves de Luz são produzidas com fio de cobre revestido, garantindo mais segurança, melhor garantia de aplicação e maior durabilidade.</p>		
	<p>CÂMARAS DE AR</p>	<p>09 ITENS As Câmaras de Ar para motocicletas possuem cobertura de mais de 95% das aplicações da frota nacional de motocicletas. Com produtos com perfeita adaptação em todos os pneus.</p>		
	<p>CORRENTES DE COMANDO</p>	<p>16 ITENS A Corrente de Comando é fabricada em aço resistente. É também responsável por movimentar o eixo do comando de abertura das válvulas, sincronizado com o virabrequim.</p>		
	<p>COXINS DA RELAÇÃO</p>	<p>10 ITENS Os Coxins da Relação são produzidos em borracha natural com 80 Shore de dureza e apresentam alta resistência à corrosão. Os modelos atendem 90% da frota das motocicletas.</p>		

	<p>DISCO DE EMBREAGEM</p>	<p>10 ITENS Projetados para transferir o torque do motor para a transmissão de maneira suave e precisa, os Discos apresentam tecnologia que garante durabilidade e resistência. Ideais para uso frequente, contribuem para uma operação eficiente da motocicleta.</p>		
	<p>ESTATOR</p>	<p>27 ITENS Os Estatores são produzidos utilizando técnicas avançadas de fabricação, garantindo tolerâncias rigorosas e consistência dimensional. Cada peça é submetida a testes de qualidade antes de ser disponibilizada para o mercado.</p>		
	<p>FILTRO DE AR</p>	<p>01 ITEM O Filtro de Ar para motos exerce um papel fundamental na filtragem do ar que entra no motor. Ao reter impurezas do ambiente externo, ele assegura o funcionamento ideal do motor, prevenindo consumo excessivo de combustível, superaquecimento, perda de potência e emissão de poluentes. Trocar o filtro de ar no momento certo é essencial para manter a eficiência da moto, garantindo um desempenho confiável e econômico.</p>		
	<p>KITS DE EMBREAGEM</p>	<p>09 ITENS Os Kits de Embreagem possuem certificação IATF 169949 (International Automotive Task Force), atendendo aos padrões de qualidade exigidos pelas principais montadoras.</p>		
	<p>KITS DE MOTOR</p>	<p>16 ITENS Os Kits de Motor garantem perfeita aplicabilidade para os principais modelos da frota de motocicletas em circulação.</p>		
	<p>LÂMPADAS</p>	<p>2 ITENS As Lâmpadas são oferecidas nos modelos com tecnologia halógena e LED. Nossa linha é fabricada de acordo com as principais normas de qualidade, de tal modo que ofereça segurança e conforto para o usuário.</p>		
	<p>MOTOR DE PARTIDA</p>	<p>06 ITENS Os Motores de Partida são a escolha dos apaixonados por motocicletas que buscam durabilidade, resistência e uma experiência de pilotagem sem igual. Elevando o padrão em motores de partida, a Authomix redefine a excelência para aqueles que exigem o melhor em cada viagem.</p>		

MOTOPEÇAS



FLUIDOS DE FREIO

04 ITENS

Os Fluidos de Freio possuem formulação desenvolvida para sistema hidráulico de freios e embreagens e estão disponíveis nas versões DOT-3 e DOT-4 em frascos de 200 e 500ml.

Ponto de ebulição: DOT-3: > 205°C e DOT-4: > 230°C.



NBR 5292-Tipo 3 e 4
SAE J 1704-1M-VES
FMV-1-DOT-4
SAE J 1703-1M-VES
FMV-1-DOT-3



PASTILHAS DE FREIO

24 ITENS

As Pastilhas de Freio são itens semi-metálicos. Os produtos apresentam alta tecnologia para garantir segurança e a performance necessária na pilotagem.



PISTÕES E ANÉIS

91 ITENS

Os Pistões e Anéis são compostos por ligas de alumínio e ferro fundido ou aço, respectivamente, que garantem maior durabilidade e resistência à peça.



REGULADOR

20 ITENS

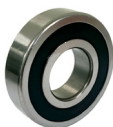
Os Reguladores garantem uma voltagem constante, protegendo os sistemas elétricos da moto contra picos e flutuações. Sua durabilidade excepcional é respaldada por materiais de alta qualidade, assegurando um desempenho consistente ao longo do tempo.



RELÉ DE PARTIDA

27 ITENS

Os Relés de Partida destacam-se pela sua tecnologia avançada, proporcionando uma sinalização confiável e precisa. Com uma resposta instantânea, garantem a visibilidade e segurança necessárias nas mudanças de direção. Sua construção robusta e durável, aliada a uma eficiência energética excepcional, faz dos relés Authomix a escolha ideal para a sua moto.



ROLAMENTOS

35 ITENS

Os Rolamentos são produzidos para as mais diversas aplicações no segmento de motopeças, com a mais alta qualidade, garantindo maior durabilidade, menor ruído e vibração nas aplicações.



SUORTE E ESCOVA

14 ITENS

Projetados com extrema precisão, os suportes e escovas oferecem uma fixação sólida e resistência excepcional ao desgaste. Escolha a qualidade técnica superior da Authomix para uma pilotagem sem preocupações.



VÁLVULA DE MOTOR

18 ITENS

As Válvulas são fabricadas em aço de liga original de montadoras, com capacidade de resistir a altas temperaturas.



CONTATOS REVENDEDORES

Estar perto de você entregando
excelência é o que mais nos motiva.

Encontre a qualidade original da

Authomix em qualquer região do Brasil.



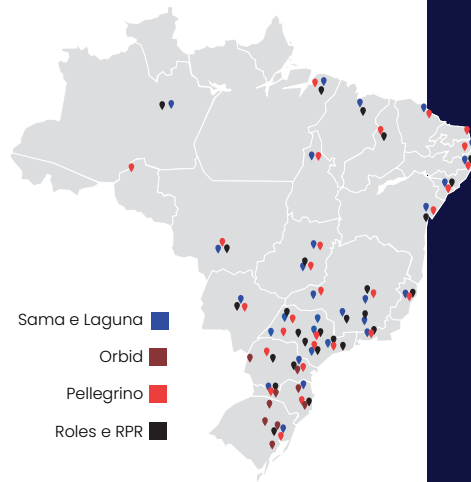
Araguaína - TO	(63) 2112-3500	Fortaleza - CE	(85) 3304-0900	Recife - PE	(81) 2101-0900
Belém - PA	(91) 3210-7200	Florianópolis - SC	(48) 2106-9501	Ribeirão Preto - SP	(16) 3965-9999
Brasília - DF	(61) 2104-0900	Goiânia - GO	(62) 3605-0900	Rio de Janeiro - RJ	(21) 3885-1200
Campinas - SP	(19) 2101-0900	João Pessoa - PB	(83) 3048-2800	São Paulo - SP	(11) 3155-5000
Campo Grande - MS	(67) 3345-8880	Juiz de Fora - MG	(32) 2101-6600	São José do Rio Preto - SP	(17) 3354-0900
Cascavel - PR	(45) 3096-1740	Londrina - PR	(43) 2105-5700	São José dos Campos - SP	(12) 3202-6700
Chapecó - SC	(49) 3313-1900	Maceió - AL	(82) 2123-2900	São Luís - MA	(98) 2106-0900
Contagem - MG	(31) 2101-0900	Manaus - AM	(92) 3301-9400	Salvador - BA	(71) 2102-0900
Cuiabá - MT	(65) 3617-7440	Presidente Prudente - SP	(18) 2101-0900	Teresina - PI	(86) 4009-4998
Curitiba - PR	(41) 2101-0900	Porto Alegre - RS	(51) 3323-8000	Uberlândia - MG	(34) 3292-4000
				Varginha - MG	(35) 3068-0900



Araguaína - TO	(63) 2112-3550	Florianópolis - SC	(48) 2106-9500	Rio de Janeiro - RJ	(21) 3385-1230
Belém - PA	(91) 3210-7250	Goiânia - GO	(62) 3605-0950	São Paulo - SP	(11) 3155-5100
Brasília - DF	(61) 2104-0950	João Pessoa - PB	(83) 3048-2850	São José do Rio Preto - SP	(17) 3354-0950
Campinas - SP	(19) 2101-0950	Juiz de Fora - MG	(32) 2101-6650	São José dos Campos - SP	(12) 3202-6750
Campo Grande - MS	(67) 3345-8800	Londrina - PR	(43) 2105-5750	São Luís - MA	(98) 2106-0950
Cascavel - PR	(45) 3096-1750	Maceió - AL	(82) 2123-2950	Salvador - BA	(71) 2102-0950
Chapecó - SC	(49) 3313-1950	Manaus - AM	(92) 3301-9450	Teresina - PI	(86) 4009-4998
Contagem - MG	(31) 2101-0950	Presidente Prudente - SP	(18) 2101-0950	Uberlândia - MG	(34) 3292-3000
Cuiabá - MT	(65) 3617-7450	Porto Alegre - RS	(51) 3323-8030	Varginha - MG	(35) 3068-0950
Curitiba - PR	(41) 2101-0950	Recife - PE	(81) 2101-0950	Vitória - ES	(27) 3434-0950
		Ribeirão Preto - SP	(16) 3965-9965		



Cascavel - PR	(45) 3096-1700	Florianópolis - SC	(48) 2106-9500	Pelotas - RS	(53) 2123-5111
Chapecó - SC	(49) 3361-6400	Joinville - SC	(47) 3489-9700	Porto Alegre - RS	(51) 2131-5100
Curitiba - PR	(41) 3301-3301	Passo Fundo - RS	(54) 3210-4100	Santa Maria - RS	(55) 3301-3400



Araguaína - TO	(63) 3411-4450	Goiânia - GO	(62) 3091-8899	Ribeirão Preto - SP	(16) 3323-2680
Belém - PA	(91) 4005-0955	João Pessoa - PB	(83) 3048-3700	Rio de Janeiro - RJ	(21) 2131-5999
Belo Horizonte - MG	(31) 2121-6100	Juiz de Fora - MG	(32) 4009-6690	São Paulo - SP	(11) 2171-7900
Brasília - DF	(61) 3799-9990	Londrina - PR	(43) 3372-2900	São José dos Campos - SP	(12) 2122-6790
Blumenau - SC	(47) 3036-5400	Maceió - AL	(82) 2123-1050	São José do Rio Preto - SP	(17) 3016-6800
Campo Grande - MS	(67) 3041-2600	Manaus - AM	(92) 2123-4240	Salvador - BA	(71) 2102-3200
Cascavel - PR	(45) 3096-1780	Marília - SP	(14) 3402-4300	Sumaré - SP	(19) 4009-6900
Chapecó - SC	(49) 3311-5800	Natal - RN	(84) 3647-9300	Teresina - PI	(86) 4009-4990
Cuiabá - MT	(65) 3051-6000	Porto Alegre - RS	(51) 2121-4800	Uberlândia - MG	(34) 2101-2300
Curitiba - PR	(41) 2141-3900	Porto Velho - RO	(69) 2181-6700	Varginha - MG	(35) 2105-0800
Fortaleza - CE	(85) 4009-9800	Presidente Prudente - SP	(18) 3311-2780	Vitória - ES	(27) 2104-0700
		Recife - PE	(81) 2123-3400		



Araguaína - TO	(63) 2112-3590	Fortaleza - CE	(85) 3304-0960	Recife - PE	(81) 2123-6060
Barueri - SP	(11) 2168-6060	Florianópolis - SC	(48) 2107-6060	Rio de Janeiro - RJ	(21) 2103-6060
Bauru - SP	(14) 2106-6060	Goiânia - GO	(62) 4008-6060	Ribeirão Preto - SP	(16) 3323-0660
Brasília - DF	(61) 2104-0960	João Pessoa - PB	(83) 3533-0660	São Paulo - SP	(11) 2168-6060
Belém - PA	(91) 3039-0660	Juiz de Fora - MG	(32) 3313-5960	São José do Rio Preto - SP	(17) 2136-6060
Belo Horizonte - MG	(31) 2126-6060	Londrina - PR	(43) 3233-3560	São José dos Campos - SP	(12) 3201-6960
Campinas - SP	(19) 2101-6060	Maceió - AL	(82) 2123-0760	Salvador - BA	(71) 3507-6060
Campo Grande - MS	(67) 2106-6060	Manaus - AM	(92) 2123-4260	Santos - SP	(13) 3469-1120
Cascavel - PR	(45) 3096-1760	Marília - SP	(14) 3402-4360	São Luís	(98) 3086-3980
Chapecó - SC	(49) 3311-6960	Maringá - PR	(44) 2101-6060	Teresina - PI	(86) 3301-3060
Cuiabá - MT	(65) 2123-6160	Porto Alegre - RS	(51) 2139-6060	Uberlândia - MG	(34) 4009-6760
Curitiba - PR	(41) 2103-6060	Presidente Prudente - SP	(18) 3311-2760	Varginha - MG	(35) 2106-6360
				Vitória - ES	(27) 2104-1060



Araguaína - TO	(63) 3411-4472	Florianópolis - SC	(48) 2107-9199	Ribeirão Preto - SP	(16) 3323-6999
Barueri - SP	(11) 2106-9099	Goiânia - GO	(62) 4008-6099	Rio de Janeiro - RJ	(21) 2157-9080
Bauru - SP	(14) 3878-9099	João Pessoa - PB	(83) 3533-0699	São José dos Campos - SP	(12) 6960-6966
Belém - PA	(91) 3039-0660	Juiz de Fora - MG	(32) 3313-5999	São José do Rio Preto - SP	(17) 2136-6099
Belo Horizonte - MG	(31) 2103-9099	Londrina - PR	(43) 3561-3599	São Paulo - SP	(11) 2106-9099
Brasília - DF	(61) 2104-0999	Maceió - AL	(82) 2123-0799	Salvador - BA	(71) 3507-9199
Campinas - SP	(19) 2102-9099	Manaus - AM	(92) 2123-4299	Santos - SP	(13) 3569-6999
Campo Grande - MS	(67) 2106-6099	Marília - SP	(14) 3402-4399	São Luís - MA	(98) 3086-3999
Cascavel - PR	(45) 3096-1799	Maringá - PR	(44) 2101-6099	Teresina - PI	(86) 3301-3399
Chapecó - SC	(49) 3311-6999	Porto Alegre - RS	(51) 2136-9099	Uberlândia - MG	(34) 4009-6799
Cuiabá - MT	(65) 2123-9099	Presidente Prudente - SP	(18) 3311-2760	Varginha - MG	(35) 2106-6399
Curitiba - PR	(41) 2104-9099	Recife - PE	(81) 2125-9299	Vitória - ES	(27) 2104-1099
Fortaleza - CE	(85) 3304-0999				



**+16
anos**

DE ATUAÇÃO
NO MERCADO

+3.000

R

PONTOS DE VENDA

+1.100

CIDADES

SEJA UM ASSOCIADO!



FALE COM A GENTE!

(11) 3155-7099

-  /redepitstopoficial
-  /redepitstopoficial
-  /redepitstopoficial
-  /company/rede-pitstop/
-  groupauto.com

QUER AMPLIAR OS RESULTADOS DA SUA EMPRESA?

VEM FAZER PARTE DA PITSTOP,
A MAIOR REDE DE AUTOPEÇAS
DO BRASIL.

PitStop



Pronto!

A melhor maquininha do setor automotivo.

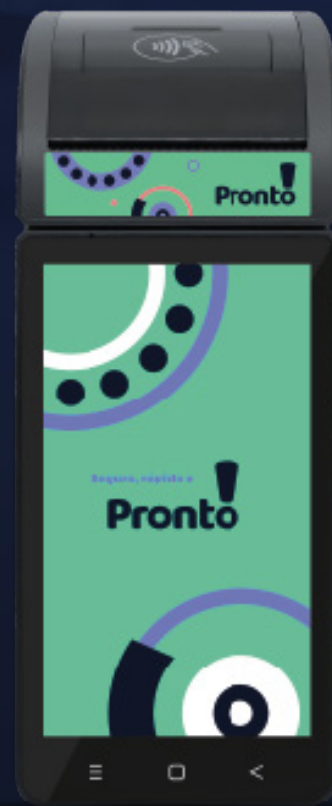
Pronto! é a solução que traz mais **flexibilidade** e **vantagens** para quem compra e vende, garantindo segurança, agilidade e eficiência nas transações.

Ideal para:

- ✓ Lojas de autopeças
- ✓ Oficinas mecânicas
- ✓ Distribuidores

Com a Pronto!, você tem:



- ✓ Menor taxa na compra de peças
- ✓ Parcelamento facilitado em até 12x, nas principais bandeiras de cartão
- ✓ Saldo disponível em até 24h na sua maquininha
- ✓ Ofereça serviços como o pagamento de contas, IPVA, recarga de celular e muito mais!



Modernize seu negócio e aumente seus lucros!

Accesse e peça já a sua:
www.semprepronto.com.br

11 3155.7600

  /maquinapronto

Fale com a gente
pelo WhatsApp





AUTHOMIX 20 ANOS



www.authomix.com.br

Maio/2026