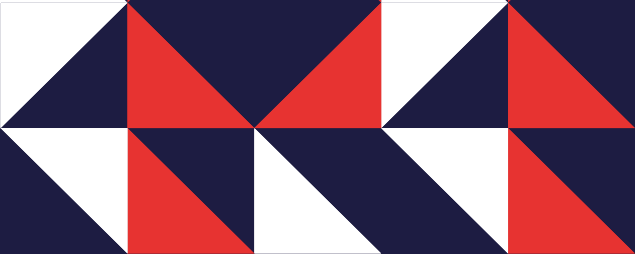


**SEJA
ORIGINAL,
SEJA
AUTHOMIX!**



Portfólio de Produtos

AUTHOMIX 20
ANOS



Conheça a qualidade original da **Authomix**

Há 20 anos, a Authomix marca presença no mercado automotivo, com mais de 6 mil itens em portfólio e uma linha completa de produtos para as principais frotas de veículos no país, atendendo aos segmentos leve, pesado e motos.

A Authomix segue consolidando seu trabalho sobre três pilares fundamentais: transparência, alto padrão na fabricação e referência em custo-benefício.

Oferecer qualidade original em cada produto e estar presente em todo o território nacional são as nossas principais características.



Authomix oferece
06 meses de garantia
para toda sua linha.

AUTHOMIX 20
ANOS



**Cadastre-se e fique
por dentro das novidades**



**Baixe a versão em PDF
do catálogo 100% ilustrado**



**Faça uma consulta
online por placa**



**Veja os nossos
Informativos Técnicos**

Contato

Para facilitar o contato, temos diversos canais de comunicação disponíveis.



SAC:
0800 636 0099

Horário de atendimento:
de segunda a sexta-feira,
das 8h às 18h, exceto feriados.



Fale Conosco:
sac@authomix.com.br



Redes Sociais:
    /authomix

Conte com o nosso serviço de pós-venda

LANÇAMENTO

JUNTAS HOMOCINÉTICAS FIXA E DESLIZANTE

As **Juntas Homocinéticas Authomix** são fabricadas utilizando o **“aço 1055” de alta dureza e alta resistência**. Contando com mais de 80 itens no seu portfólio, possuem aplicação nas principais montadoras. Fabricados em equipamentos de última geração possuem Certificação Internacional **“IATF 16949”** (International Automotive Task Force), exigida pelas principais montadoras como Volkswagen, GM, Ford, BMW e Mercedes-Benz.

Coifa protetora

Graxa: Para Junta Homocinética (alta resistência à temperatura)

Kit de fixação da coifa: abraçadeiras metálicas, anel de trava externa e interna

Certificado de garantia: ISO 9001



PIVÔ DE SUSPENSÃO INFERIOR E SUPERIOR

- Alta resistência mecânica
- Maior estabilidade
- Menor desgaste

COMPONENTES AUXILIARES:

Coifa de borracha

Kit de fixação: parafusos, arruelas, porca, cupilha e anel de trava

TERMINAL DE DIREÇÃO LINHAS LEVE E PESADA

- Fácil movimentação
- Maior estabilidade para a direção
- Aprovado pelo INMETRO

COMPOSIÇÃO:

Corpo de aço, pino esférico, coifa de borracha e bucha (devidamente engraxada para facilitar sua movimentação)



TURBINE
SUAS VENDAS
COM OS NOSSOS
PRODUTOS.

Acesse o site e conheça
nosso portfólio completo:
authomix.com.br



authomix

Um mix de soluções para o seu
negócio de autopeças e motopeças

AUTHOMIX 20
ANOS

TURBINE
SUAS VENDAS
COM OS NOSSOS
PRODUTOS.



LANÇAMENTO

BOMBA E REFIL DE COMBUSTÍVEL PARA MOTOCICLETAS

- Corpo de metal, com tecnologia avançada de fabricação
- Alta resistência à gasolina e ao etanol
- Mais de 10 itens no portfólio
- Certificação do IATF 16949 (International Automotive Task Force), exigida pelas principais montadoras

PASTILHAS DE FREIO PARA VEÍCULOS LEVES

- Maior durabilidade
- Menos ruído e vibração
- Alarmes sensoriais de desgaste
- Resistência a temperaturas de até 300 °C
- Certificada pelo INMETRO



Acesse o site e conheça
nosso portfólio completo:
authomix.com.br



Um mix de soluções para o seu
negócio de autopeças e motopeças

AUTHOMIX 20
ANOS

TURBINE
SUAS VENDAS
COM OS NOSSOS
PRODUTOS.



LANÇAMENTO

AJUSTADOR DE FREIO MANUAL E AUTOMÁTICO (LINHA PESADA)

- Precisão no funcionamento
- Alta durabilidade e menor necessidade de manutenção
- Excelente compatibilidade

APLICAÇÃO:

Desenvolvidos para o uso em caminhões, ônibus, carretas e outros veículos com freios a tambor.

CÂMARA DE FREIO DE SERVIÇO / SPRING BRAKE COMPLETA E SIMPLES (LINHA PESADA)

- Conversão eficiente de energia
- Alta qualidade e durabilidade
- Maior confiabilidade e segurança

CARACTERÍSTICAS DA PEÇA:

Disponíveis nas versões:
Haste longa e curta com forquilha



Acesse o site e conheça
nosso portfólio completo:
authomix.com.br



authomix

Um mix de soluções para o seu
negócio de autopeças e motopeças

AUTHOMIX 20
ANOS

Faça uma consulta por placa no Catálogo Online Authomix!

Qualidade original,
com a maior variedade de produtos.

- ▶ **Catálogo completo**
- ▶ **Mais de 6.000 produtos**
- ▶ **Compatível com todas as marcas**
- ▶ **100% de presença nacional**



Um mix de soluções
para o seu negócio de
autopeças e motopeças.



Consulte agora por placa
no catálogo online.
Aponte a Câmera do seu
celular para o QR e confira.

Acesse o site e confira
authomix.com.br

 authomix

AUTHOMIX 20
ANOS

UM MIX DE SOLUÇÕES PARA SEU NEGÓCIO

A **Authomix** oferece aos seus clientes um portfólio com mais de **6.000 produtos**, sendo uma excelente alternativa de negócio para o segmento de Autopeças e Motopeças.

AUTOPEÇAS



ADITIVOS PARA
RADIADORES



AJUSTADOR
DE FREIO

LANÇAMENTO



ATUADOR DE
EMBREGEM

LANÇAMENTO



BIELETAS



BOMBAS D'ÁGUA



BRAÇOS
OSCILANTES



CÂMARA
DE SERVIÇO

LANÇAMENTO



CILINDROS
DE RODA



CILINDRO MESTRE E
AUXILIAR DE EMBREGEM

LANÇAMENTO



CINTA CATRACA PARA
AMARRAÇÃO DE CARGA



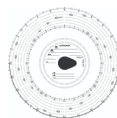
COMPONENTES
PARA FREIO



CRUZETAS



CUBOS DE RODA



DISCOS DE
TACÓGRAFO



FILTROS



FLUIDO DE FREIO



JUNTA
HOMOCINÉTICA

LANÇAMENTO



KITS DE
AMORTECEDOR

AUTOPEÇAS



KITS DE DISTRIBUIÇÃO



KITS DE REPARO DA JUNTA HOMOCINÉTICA



LÂMPADAS



METAL BORRACHA BUCHAS E COXINS



MOLAS



PALHETAS



PINOS E PONTAS DE EIXO



PIVÔ DE SUSPENSÃO

LANÇAMENTO



POLIAS, GUIAS E TENSIONADORES



REPAROS DE BOMBA D'ÁGUA



ROLAMENTOS



ROLAMENTOS DE CARDAN



SAPATAS DE FREIO



SEMIEIXOS



SILICONE



TERMINAIS AXIAIS



TERMINAL DE DIREÇÃO

LANÇAMENTO

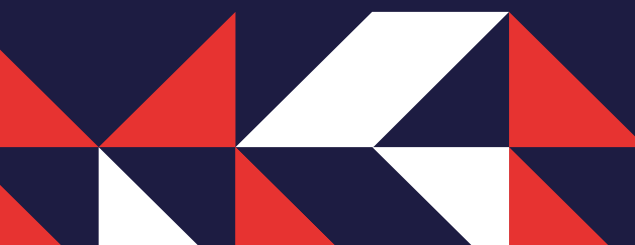


TRIZETAS



PASTILHA DE FREIO

LANÇAMENTO



MOTOPEÇAS



LANÇAMENTO

BIELAS



LANÇAMENTO

BOMBA DE COMBUSTIVEL



CAIXAS DE DIREÇÃO



CABOS DE COMANDO



CHAVE DE IGNIÇÃO



CHAVE DE LUZ



CÂMARAS DE AR



CORRENTES DE COMANDO



COXINS DE RELAÇÃO



DISCOS DE EMBREAGEM



ESTATOR



FILTRO DE AR



FLUIDO DE FREIO



KITS DE EMBREAGEM



KITS MOTOR



LÂMPADAS



MOTOR DE PARTIDA



PASTILHAS DE FREIO



PISTÕES E ANÉIS



PORTA ESCOVA



REGULADOR



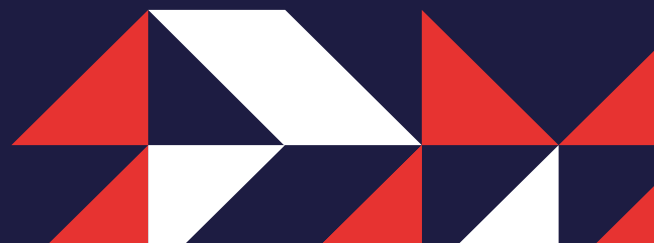
RELÉ DE PARTIDA



ROLAMENTOS



VÁLVULAS DE MOTOR



AUTOPEÇAS



LEVES

PESADOS



ADITIVOS PARA RADIADORES

06 ITENS

Os Aditivos são orgânicos, biodegradáveis e possuem inibidores de corrosão orgânicos. A aplicação é compatível com os sistemas de arrefecimento de todos os modelos de motores endotérmicos.



AJUSTADOR DE FREIO

25 ITENS

Os Ajustadores de Freio, são componentes para a manutenção do sistema de freio pneumático de caminhões reboques e semi reboques. Permitem ajustar a folga entre as lonas de freio e os tambores, assegurando que o sistema de freio funcione de maneira eficiente e segura. Estão disponíveis em versões manuais e automáticas.



ATUADOR DE EMBREAGEM

23 ITENS

As Bieletas são produzidas com aços certificados e normalizados, contando com porcas auto-travantes, coifas resistentes à água, impurezas com alta resistência à temperatura e corrosão, garantindo movimentos suaves e sem ruídos.



BIELETAS

135 ITENS

As Bieletas são produzidas com aços certificados e normalizados, contando com porcas auto-travantes, coifas resistentes à água, impurezas com alta resistência à temperatura e corrosão, garantindo movimentos suaves e sem ruídos.



BOMBAS D'ÁGUA

72 ITENS

As Bombas D'Água são projetadas para apresentar durabilidade superior e garantem que o motor funcione dentro dos regimes de temperatura especificados pelos fabricantes.



BRAÇOS OSCILANTES

29 ITENS

Os Braços Oscilantes, também conhecidos como braços de direção, são produzidos em ferro fundido, o que garante alta qualidade e resistência ao produto.



CÂMARA DE SERVIÇO

07 ITENS

A Câmara de serviço é um componente essencial do sistema de freios pneumáticos, utilizado principalmente em veículos pesados como caminhões, reboques e semi reboques. Sua função principal é converter a pressão do ar em força mecânica para acionar os freios.



CINTA CATRACA PARA AMARRAÇÃO DE CARGA

03 ITENS

As Catracas para Amarração são itens de segurança para contenção de cargas. Formados pela catraca de metal e cinta produzida com poliéster 100%. Disponíveis nas versões de 1,5/3/5 toneladas, com 9m de comprimento, garantem que a mercadoria fique segura durante toda a operação.



AUTOPEÇAS



LEVES PESADOS



CILINDROS DE RODA

96 ITENS

Os Cilindros de Roda são fabricados em alumínio e seguem rigorosos padrões de fabricação, além de garantir alto nível de performance e segurança.



CILINDRO MESTRE E AUXILIAR DE EMBREAGEM:

50 ITENS

A linha de Cilindro de Embreagem Authomix é produzida com processos industriais altamente controlados, seguindo normas internacionais de tolerância e desempenho. Cada componente passa por inspeções rigorosas de matéria-prima, dimensional e funcional, garantindo a máxima confiabilidade em todas as aplicações.



COMPONENTES DE FREIO

273 ITENS

A linha de Componentes de Freio inclui as linhas de jogos de reparo para cilindros mestres, cilindro de embreagem e conjunto de válvulas. Produzidos com alta tecnologia e qualidade.



CRUZETAS

35 ITENS

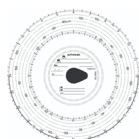
As Cruzetas são fabricadas com precisão dimensional, que proporciona perfeita aplicabilidade e tratamento térmico, que garante maior resistência e durabilidade.



CUBOS DE RODA

110 ITENS

Os Cubos de Roda são fabricados em ferro maleável, o que permite a modelagem milimétrica das peças. Os produtos apresentam alta resistência mecânica e resistência à compressão.



DISCOS DE TACÓGRAFO

04 ITENS

Os Discos de Tacógrafo não desprendem resíduos, prolongando assim a vida útil do aparelho de tacógrafo, além de apresentar alta resistência química, garantindo a durabilidade das gravações das grafias em caso de contato com água, óleo ou graxa.



FILTROS

723 ITENS

Os Filtros são produzidos com a mais alta tecnologia, em laboratórios de última geração. Nosso portfólio contempla: filtros de ar, óleo, combustível, cabine, sedimentador, arrefecimento, desumidificador de ar, etc.



FLUIDO DE FREIO

02 ITENS

Os Fluidos de Freio possuem formulação desenvolvida para sistema hidráulico de freios e embreagens e estão disponíveis nas versões DOT-3 e DOT-4 em frascos de 200 e 500ml.

Ponto de ebulição: DOT-3: > 205°C e DOT-4: > 230°C.



ABNT NBR292
TIPO 3 E 4
SAE J1704-1MVS5
FMVE - DOT-4
SAE J1703-1MVS5
FMVE - DOT-3





JUNTA HOMOCINÉTICA

88 ITENS

As Juntas Homocinéticas são fabricadas utilizando o aço 1055 de alta dureza e alta resistência, e possuem certificado IATF 6949. É o componente responsável por transmitir diretamente a força do motor para as rodas, permitindo que as rodas se movam de forma independente, garantindo uma condução suave e eficiente, sem causar vibrações excessivas ou desgaste.



KITS DE AMORTECEDOR

236 ITENS

Os Kits de Amortecedores são pré-montados para facilitar o dia a dia do aplicador e garantir o melhor desempenho. Atende um lado do veículo.



KITS DE DISTRIBUIÇÃO

84 ITENS

O Kits de Distribuição são compostos pelas polias, guias e tensionadores da marca e correias com HNBR, matéria-prima ideal para operar em altas temperaturas.



KITS DE REPARO JUNTA HOMOCINÉTICA

157 ITENS

Os Kits de Reparo contam com coifas, que são produzidas em borracha nitrílica, conferindo resistência e durabilidade para trabalho em altas temperaturas e são montados com abraçadeiras em aço inoxidável e travas de fixação em aço carbono.



LÂMPADAS

39 ITENS

As Lâmpadas são oferecidas nos modelos com tecnologia halógena e LED. Nossa linha é fabricada de acordo com as principais normas de qualidade, de tal modo que ofereça segurança e conforto para o usuário.



METAL BORRACHA - BUCHAS E COXINS

1079 ITENS

A linha de Metal Borracha é produzida para apresentar resistência a movimentos torcionais e à sustentação do conjunto mecânico do veículo. Os Suportes e Buchas possuem as mais diversas aplicabilidades para câmbio, motor, bandejas, barra estabilizadora etc.



MOLAS HELICOIDAIS

252 ITENS

As Molas Helicoidais se adaptam às mais diversas exigências do mercado automotivo. O segredo por trás de sua excelência está na fabricação com materiais de alta qualidade e resistência.



PALHETAS

73 ITENS

As Palhetas, item de segurança crucial para a visibilidade do motorista, são fabricadas em termoplásticos de alta resistência e conferem durabilidade e distribuição uniforme.





PASTILHAS DE FREIO

144 ITENS

Fabricadas com tecnologia de ponta, utilizam composto orgânico-metálico que garante frenagem eficiente, durabilidade e baixo ruído. Compatíveis com veículos das principais montadoras, são testadas rigorosamente para assegurar segurança e desempenho. Oferecem alta resistência térmica e seguem os principais padrões de certificação.



PINOS E PONTAS DE EIXO

23 ITENS

Os Pinos e Pontas de Eixo são produzidos em aço forjado temperado e desenvolvidos para suportar os impactos sofridos pelas rodas, possuindo como diferencial, sua alta durabilidade.



PIVÔ DE SUSPENSÃO

101 ITENS

Os pivôs de suspensão são fabricados pelo processo de forja a frio, o que garante maior resistência mecânica e, conseqüentemente, mais segurança e estabilidade. Além disso, as coifas feitas de borrachas protegem o pivô e auxiliam na sua performance, bloqueando impurezas que poderiam causar desgaste.



POLIAS, GUIAS E TENSIONADORES

291 ITENS

As Polias, Guias e Tensionadores contam com itens fabricados em materiais de qualidade, como a poliamida e aço anticorrosivo, desenvolvidas para o trabalho no motor.



REPAROS DE BOMBAS D'ÁGUA

11 ITENS

Os Kits de Reparo garantem o perfeito funcionamento da Bomba D'água que, por sua vez, garante a circulação do líquido de arrefecimento pelo motor.



ROLAMENTOS

146 ITENS

Os Rolamentos atendem a diversas aplicações no segmento automotivo e agrícola. Produzidos com a mais alta qualidade, garantindo maior durabilidade, menor ruído e vibração nas aplicações.



ROLAMENTOS DE CARDAN

33 ITENS

Os Rolamentos de Cardan são produzidos para as mais diversas aplicações no segmento automotivo e agrícola, com a mais alta qualidade, garantindo maior durabilidade, menor ruído e vibração nas aplicações.





SAPATAS DE FREIO

128 ITENS

As Sapatas de Freio utilizam lonas coladas, muito mais seguras que as lonas rebitadas. Os patins são quimicamente tratados contra corrosão e as hastes e rebites possuem alto nível de acabamento.



SEMIEIXOS

38 ITENS

Os Semieixos são produzidos de acordo com os mais altos padrões de qualidade, garantindo melhor aplicabilidade, alto desempenho, resistência e durabilidade.



SILICONE

02 ITENS

Selante de silicone 100%, de cura neutra e secagem rápida, resistente a altas temperaturas com picos de até 320°C. Para uso em Motores, Carter, Bomba D'Água, Caixas de Câmbio e muito mais.



TERMINAIS AXIAIS

145 ITENS

Os Terminais são feitos em aço forjado e a linha dispõe de grande variedade de itens, atendendo a uma ampla gama de veículos nacionais e importados.



TERMINAL DE DIREÇÃO

119 ITENS

O Terminal de Direção é composto por um corpo de aço, um pino esférico, uma coifa de borracha e uma bucha. Devidamente engraxada para facilitar sua movimentação. Auxiliando diretamente na estabilidade do carro.



TRIZETAS

37 ITENS

As Trizetas são fabricadas em aço forjado, assim como os roletes e castanhas.



BIELAS

20 ITENS

As Bielias são fabricadas em fornos automáticos, de última geração, para o tratamento térmico da peça, garantindo a espessura da camada de cementação e a durabilidade da peça.





BOMBA DE COMBUSTÍVEL

13 ITENS

As Bombas de Combustível para motocicletas são componentes essenciais do sistema de alimentação eletrônica, responsáveis por garantir o envio contínuo e pressurizado de combustível ao motor. Desenvolvidas com materiais de alta resistência e precisão, proporcionam partida eficiente, desempenho estável e funcionamento seguro, atendendo aos padrões de qualidade e confiabilidade exigidos pelo mercado.



CABOS

119 ITENS

Os Cabos são fabricados em aço resistente e formados por três partes: cabo interno, cabo de proteção exterior flexível e as pontas, que se conectam à alavanca, acionando as unidades de comando (acelerador, freio e embreagem).



CAIXAS DE DIREÇÃO

24 ITENS

As Caixas de Direção estão disponíveis nas versões de rolamentos de rolos cônicos e rolamentos de esferas, atendendo a mais de 90% da frota nacional de motocicletas.



CHAVE DE IGNIÇÃO

30 ITENS

As Chaves de Ignição possuem melhor acabamento, garantindo mais facilidade na hora da aplicação e maior durabilidade. Disponível com duas chaves de trava por conjunto.



CHAVE DE LUZ

26 ITENS

As Chaves de Luz são produzidas com fio de cobre revestido, garantindo mais segurança, melhor garantia de aplicação e maior durabilidade.



CÂMARAS DE AR

09 ITENS

As Câmaras de Ar para motocicletas possuem cobertura de mais de 95% das aplicações da frota nacional de motocicletas. Com produtos com perfeita adaptação em todos os pneus.



CORRENTES DE COMANDO

16 ITENS

A Corrente de Comando é fabricada em aço resistente. É também responsável por movimentar o eixo do comando de abertura das válvulas, sincronizado com o virabrequim.



COXINS DA RELAÇÃO

10 ITENS

Os Coxins da Relação são produzidos em borracha natural com 80 Shore de dureza e apresentam alta resistência à corrosão. Os modelos atendem 90% da frota das motocicletas.



	<p>DISCO DE EMBREAGEM</p>	<p>10 ITENS Projetados para transferir o torque do motor para a transmissão de maneira suave e precisa, os Discos apresentam tecnologia que garante durabilidade e resistência. Ideais para uso frequente, contribuem para uma operação eficiente da motocicleta.</p>	 <p>ISO 9001:2015</p>	
	<p>ESTATOR</p>	<p>27 ITENS Os Estatores são produzidos utilizando técnicas avançadas de fabricação, garantindo tolerâncias rigorosas e consistência dimensional. Cada peça é submetida a testes de qualidade antes de ser disponibilizada para o mercado.</p>	 <p>ISO 9001:2015</p>	
	<p>FILTRO DE AR</p>	<p>01 ITEM O Filtro de Ar para motos exerce um papel fundamental na filtragem do ar que entra no motor. Ao reter impurezas do ambiente externo, ele assegura o funcionamento ideal do motor, prevenindo consumo excessivo de combustível, superaquecimento, perda de potência e emissão de poluentes. Trocar o filtro de ar no momento certo é essencial para manter a eficiência da moto, garantindo um desempenho confiável e econômico.</p>	 <p>ISO 9001:2015</p>	
	<p>KITS DE EMBREAGEM</p>	<p>09 ITENS Os Kits de Embreagem possuem certificação IATF 169949 (International Automotive Task Force), atendendo aos padrões de qualidade exigidos pelas principais montadoras.</p>	  <p>ISO 9001:2015</p>	
	<p>KITS DE MOTOR</p>	<p>16 ITENS Os Kits de Motor garantem perfeita aplicabilidade para os principais modelos da frota de motocicletas em circulação.</p>	 <p>ISO 9001:2015</p>	
	<p>LÂMPADAS</p>	<p>2 ITENS As Lâmpadas são oferecidas nos modelos com tecnologia halógena e LED. Nossa linha é fabricada de acordo com as principais normas de qualidade, de tal modo que ofereça segurança e conforto para o usuário.</p>	 <p>ISO 9001:2015</p> 	
	<p>MOTOR DE PARTIDA</p>	<p>06 ITENS Os Motores de Partida são a escolha dos apaixonados por motocicletas que buscam durabilidade, resistência e uma experiência de pilotagem sem igual. Elevando o padrão em motores de partida, a AuthoMix redefine a excelência para aqueles que exigem o melhor em cada viagem.</p>	 <p>ISO 9001:2015</p>	

MOTOPEÇAS



MOTOS



FLUIDOS DE FREIO

04 ITENS

Os Fluidos de Freio possuem formulação desenvolvida para sistema hidráulico de freios e embreagens e estão disponíveis nas versões DOT-3 e DOT-4 em frascos de 200 e 500ml.

Ponto de ebulição: DOT-3: > 205°C e DOT-4: > 230°C.



NBR 9292-Tipo 3 e 4
SAE J 1704-1M-VIS
FMVSS-104-4
SAE J 1703-1M-VIS
FMVSS-103-3



PASTILHAS DE FREIO

24 ITENS

As Pastilhas de Freio são itens semi-metálicos. Os produtos apresentam alta tecnologia para garantir segurança e a performance necessária na pilotagem.



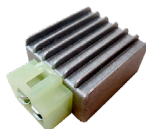
PISTÕES E ANÉIS

91 ITENS

Os Pistões e Anéis são compostos por ligas de alumínio e ferro fundido ou aço, respectivamente, que garantem maior durabilidade e resistência à peça.



9001:2015



REGULADOR

20 ITENS

Os Reguladores garantem uma voltagem constante, protegendo os sistemas elétricos da moto contra picos e flutuações. Sua durabilidade excepcional é respaldada por materiais de alta qualidade, assegurando um desempenho consistente ao longo do tempo.



9001:2015



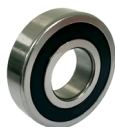
RELÉ DE PARTIDA

27 ITENS

Os Relés de Partida destacam-se pela sua tecnologia avançada, proporcionando uma sinalização confiável e precisa. Com uma resposta instantânea, garantem a visibilidade e segurança necessárias nas mudanças de direção. Sua construção robusta e durável, aliada a uma eficiência energética excepcional, faz dos relés AuthoMix a escolha ideal para a sua moto.



9001:2015



ROLAMENTOS

35 ITENS

Os Rolamentos são produzidos para as mais diversas aplicações no segmento de motopeças, com a mais alta qualidade, garantindo maior durabilidade, menor ruído e vibração nas aplicações.



9001:2015



SUORTE E ESCOVA

14 ITENS

Projetados com extrema precisão, os suportes e escovas oferecem uma fixação sólida e resistência excepcional ao desgaste. Escolha a qualidade técnica superior da AuthoMix para uma pilotagem sem preocupações.



9001:2015



VÁLVULA DE MOTOR

18 ITENS

As Válvulas são fabricadas em aço de liga original de montadoras, com capacidade de resistir a altas temperaturas.



9001:2015



CONTATOS REVENDEDORES

Estar perto de você entregando
excelência é o que mais nos motiva.

Encontre a qualidade original da

Authomix em qualquer região do Brasil.



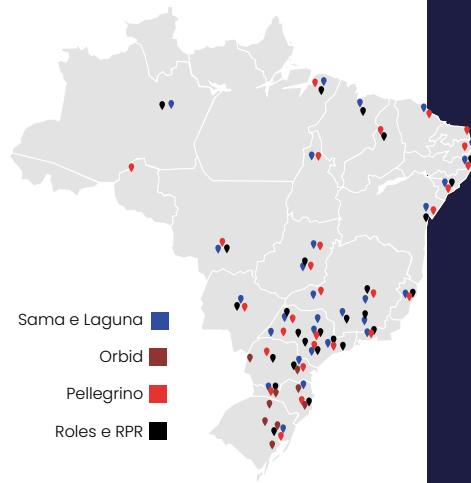
Araguaína - TO	(63) 2112-3500	Fortaleza - CE	(85) 3304-0900	Recife - PE	(81) 2101-0900
Belém - PA	(91) 3210-7200	Florianópolis - SC	(48) 2106-9501	Ribeirão Preto - SP	(16) 3965-9999
Brasília - DF	(61) 2104-0900	Goiânia - GO	(62) 3605-0900	Rio de Janeiro - RJ	(21) 3885-1200
Campinas - SP	(19) 2101-0900	João Pessoa - PB	(83) 3048-2800	São Paulo - SP	(11) 3155-5000
Campo Grande - MS	(67) 3345-8880	Juiz de Fora - MG	(32) 2101-6600	São José do Rio Preto - SP	(17) 3354-0900
Cascavel - PR	(45) 3096-1740	Londrina - PR	(43) 2105-5700	São José dos Campos - SP	(12) 3202-6700
Chapecó - SC	(49) 3313-1900	Maceió - AL	(82) 2123-2900	São Luís - MA	(98) 2106-0900
Contagem - MG	(31) 2101-0900	Manaus - AM	(92) 3301-9400	Salvador - BA	(71) 2102-0900
Cuiabá - MT	(65) 3617-7440	Presidente Prudente - SP	(18) 2101-0900	Teresina - PI	(86) 4009-4998
Curitiba - PR	(41) 2101-0900	Porto Alegre - RS	(51) 3323-8000	Uberlândia - MG	(34) 3292-4000
				Varginha - MG	(35) 3068-0900



Araguaína - TO	(63) 2112-3550	Florianópolis - SC	(48) 2106-9500	Rio de Janeiro - RJ	(21) 3385-1230
Belém - PA	(91) 3210-7250	Goiânia - GO	(62) 3605-0950	São Paulo - SP	(11) 3155-5100
Brasília - DF	(61) 2104-0950	João Pessoa - PB	(83) 3048-2850	São José do Rio Preto - SP	(17) 3354-0950
Campinas - SP	(19) 2101-0950	Juiz de Fora - MG	(32) 2101-6650	São José dos Campos - SP	(12) 3202-6750
Campo Grande - MS	(67) 3345-8800	Londrina - PR	(43) 2105-5750	São Luís - MA	(98) 2106-0950
Cascavel - PR	(45) 3096-1750	Maceió - AL	(82) 2123-2950	Salvador - BA	(71) 2102-0950
Chapecó - SC	(49) 3313-1950	Manaus - AM	(92) 3301-9450	Teresina - PI	(86) 4009-4998
Contagem - MG	(31) 2101-0950	Presidente Prudente - SP	(18) 2101-0950	Uberlândia - MG	(34) 3292-3000
Cuiabá - MT	(65) 3617-7450	Porto Alegre - RS	(51) 3323-8030	Varginha - MG	(35) 3068-0950
Curitiba - PR	(41) 2101-0950	Recife - PE	(81) 2101-0950	Vitória - ES	(27) 3434-0950
		Ribeirão Preto - SP	(16) 3965-9965		



Cascavel - PR	(45) 3096-1700	Florianópolis - SC	(48) 2106-9500	Pelotas - RS	(53) 2123-5111
Chapecó - SC	(49) 3361-6400	Joinville - SC	(47) 3489-9700	Porto Alegre - RS	(51) 2131-5100
Curitiba - PR	(41) 3301-3301	Passo Fundo - RS	(54) 3210-4100	Santa Maria - RS	(55) 3301-3400



Araguaína - TO	(63) 3411-4450	Goiânia - GO	(62) 3091-8899	Ribeirão Preto - SP	(16) 3323-2680
Belém - PA	(91) 4005-0955	João Pessoa - PB	(83) 3048-3700	Rio de Janeiro - RJ	(21) 2131-5999
Belo Horizonte - MG	(31) 2121-6100	Juiz de Fora - MG	(32) 4009-6690	São Paulo - SP	(11) 2171-7900
Brasília - DF	(61) 3799-9990	Londrina - PR	(43) 3372-2900	São José dos Campos - SP	(12) 2122-6790
Blumenau - SC	(47) 3036-5400	Maceió - AL	(82) 2123-1050	São José do Rio Preto - SP	(17) 3016-6800
Campo Grande - MS	(67) 3041-2600	Manaus - AM	(92) 2123-4240	Salvador - BA	(71) 2102-3200
Cascavel - PR	(45) 3096-1780	Marília - SP	(14) 3402-4300	Sumaré - SP	(19) 4009-6900
Chapecó - SC	(49) 3311-5800	Natal - RN	(84) 3647-9300	Teresina - PI	(86) 4009-4990
Cuiabá - MT	(65) 3051-6000	Porto Alegre - RS	(51) 2121-4800	Uberlândia - MG	(34) 2101-2300
Curitiba - PR	(41) 2141-3900	Porto Velho - RO	(69) 2181-6700	Varginha - MG	(35) 2105-0800
Fortaleza - CE	(85) 4009-9800	Presidente Prudente - SP	(18) 3311-2780	Vitória - ES	(27) 2104-0700



Araguaína - TO	(63) 2112-3590	Fortaleza - CE	(85) 3304-0960	Recife - PE	(81) 2123-6060
Barueri - SP	(11) 2168-6060	Florianópolis - SC	(48) 2107-6060	Rio de Janeiro - RJ	(21) 2103-6060
Bauru - SP	(14) 2106-6060	Goiânia - GO	(62) 4008-6060	Ribeirão Preto - SP	(16) 3323-0660
Brasília - DF	(61) 2104-0960	João Pessoa - PB	(83) 3533-0660	São Paulo - SP	(11) 2168-6060
Belém - PA	(91) 3039-0660	Juiz de Fora - MG	(32) 3313-5960	São José do Rio Preto - SP	(17) 2136-6060
Belo Horizonte - MG	(31) 2126-6060	Londrina - PR	(43) 3233-3560	São José dos Campos - SP	(12) 3201-6960
Campinas - SP	(19) 2101-6060	Maceió - AL	(82) 2123-0760	Salvador - BA	(71) 3507-6060
Campo Grande - MS	(67) 2106-6060	Manaus - AM	(92) 2123-4260	Santos - SP	(13) 3469-1120
Cascavel - PR	(45) 3096-1760	Marília - SP	(14) 3402-4360	São Luís	(98) 3086-3980
Chapecó - SC	(49) 3311-6960	Maringá - PR	(44) 2101-6060	Teresina - PI	(86) 3301-3060
Cuiabá - MT	(65) 2123-6160	Porto Alegre - RS	(51) 2139-6060	Uberlândia - MG	(34) 4009-6760
Curitiba - PR	(41) 2103-6060	Presidente Prudente - SP	(18) 3311-2760	Varginha - MG	(35) 2106-6360
				Vitória - ES	(27) 2104-1060



Araguaína - TO	(63) 3411-4472	Florianópolis - SC	(48) 2107-9199	Ribeirão Preto - SP	(16) 3323-6999
Barueri - SP	(11) 2106-9099	Goiânia - GO	(62) 4008-6099	Rio de Janeiro - RJ	(21) 2157-9080
Bauru - SP	(14) 3878-9099	João Pessoa - PB	(83) 3533-0699	São José dos Campos - SP	(12) 6960-6966
Belém - PA	(91) 3039-0660	Juiz de Fora - MG	(32) 3313-5999	São José do Rio Preto - SP	(17) 2136-6099
Belo Horizonte - MG	(31) 2103-9099	Londrina - PR	(43) 3561-3599	São Paulo - SP	(11) 2106-9099
Brasília - DF	(61) 2104-0999	Maceió - AL	(82) 2123-0799	Salvador - BA	(71) 3507-9199
Campinas - SP	(19) 2102-9099	Manaus - AM	(92) 2123-4299	Santos - SP	(13) 3569-6999
Campo Grande - MS	(67) 2106-6099	Marília - SP	(14) 3402-4399	São Luís - MA	(98) 3086-3999
Cascavel - PR	(45) 3096-1799	Maringá - PR	(44) 2101-6099	Teresina - PI	(86) 3301-3399
Chapecó - SC	(49) 3311-6999	Porto Alegre - RS	(51) 2136-9099	Uberlândia - MG	(34) 4009-6799
Cuiabá - MT	(65) 2123-9099	Presidente Prudente - SP	(18) 3311-2760	Varginha - MG	(35) 2106-6399
Curitiba - PR	(41) 2104-9099	Recife - PE	(81) 2125-9299	Vitória - ES	(27) 2104-1099
Fortaleza - CE	(85) 3304-0999				



+16
anos
DE ATUAÇÃO
NO MERCADO

+3.000
PONTOS DE VENDA

+1.100
CIDADES

**QUER AMPLIAR OS
RESULTADOS DA SUA
EMPRESA?**

**VEM FAZER PARTE DA PITSTOP,
A MAIOR REDE DE AUTOPEÇAS
DO BRASIL.**

SEJA UM ASSOCIADO!



FALE COM A GENTE!

(11) 3155-7099

-  /redepitstopoficial
-  /redepitstopoficial
-  /redepitstopoficial
-  /company/rede-pitstop/
-  groupauto.com

PitStop



Sempre
Pronto!

A melhor
maquininha
do setor automotivo.

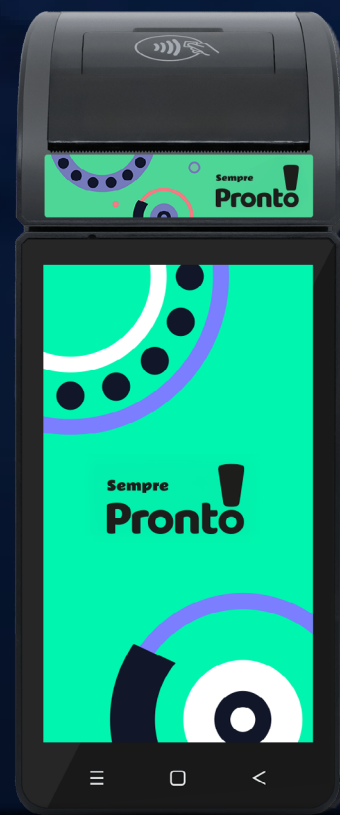
Pronto! é a solução que traz mais **flexibilidade** e **vantagens** para quem compra e vende, garantindo segurança, agilidade e eficiência nas transações.

Ideal para:

- ✓ Lojas de autopeças
- ✓ Oficinas mecânicas
- ✓ Distribuidores

Com a Pronto!, você tem:



- ✓ Menor taxa na compra de peças
- ✓ Parcelamento facilitado em até 12x, nas principais bandeiras de cartão
- ✓ Saldo disponível em até 24h sem taxa de antecipação para compra de peças.
- ✓ Ofereça serviços como o pagamento de contas, IPVA, recarga de celular e muito mais!



Modernize seu negócio e aumente seus lucros!

Accesse e peça já a sua:
www.semprepronto.com.br

11 3155.7600

  /maquinapronto

Fale com a gente
pelo WhatsApp





AUTHOMIX 20 ANOS



www.authomix.com.br

Março/2026